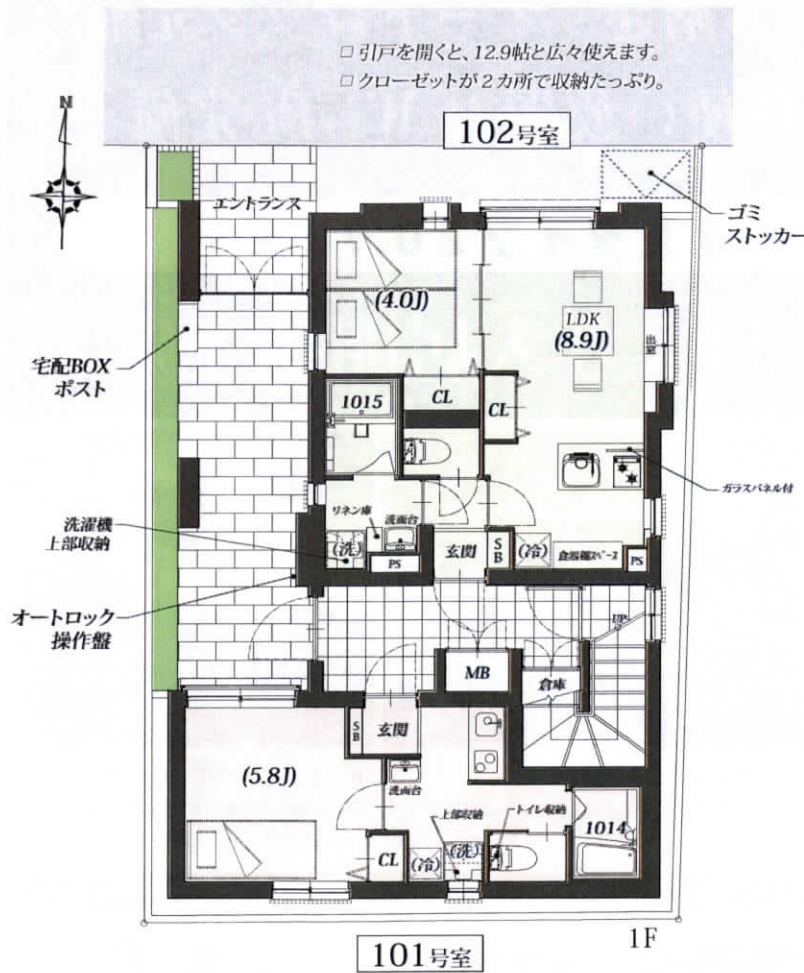
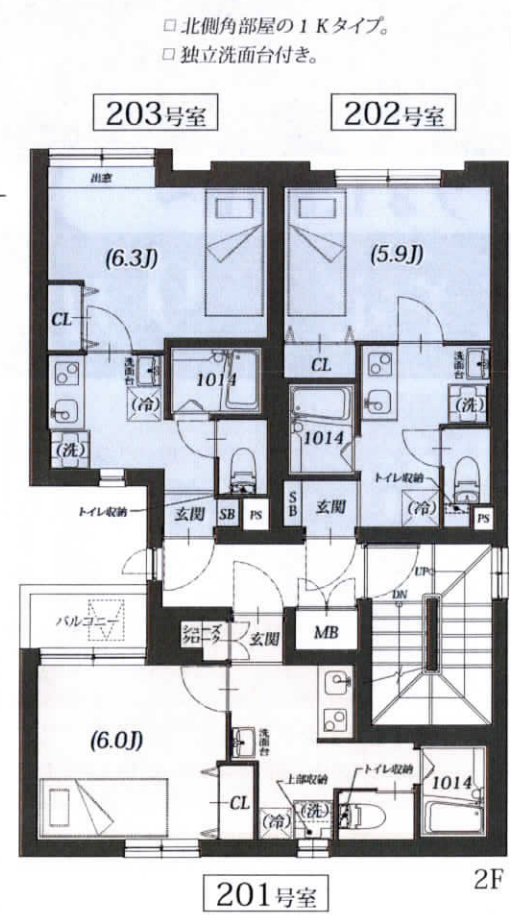


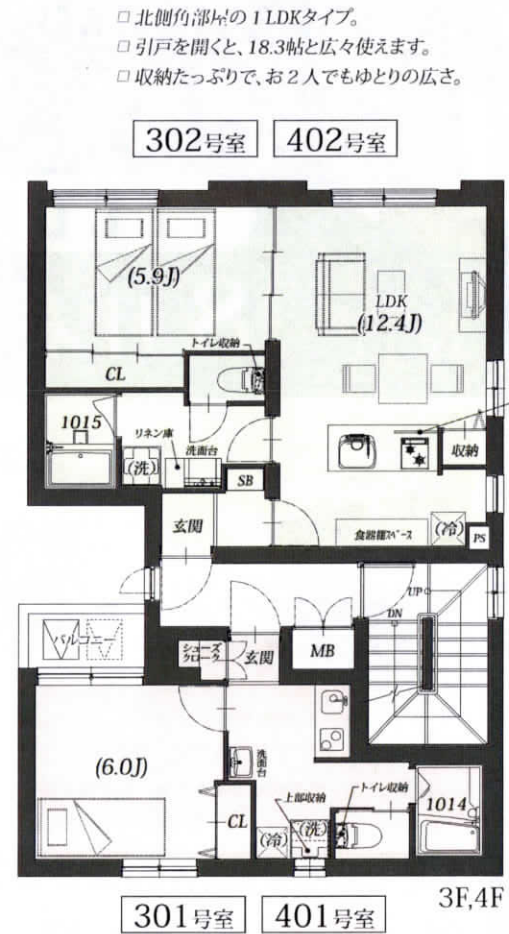
○SB・・・シューズボックス



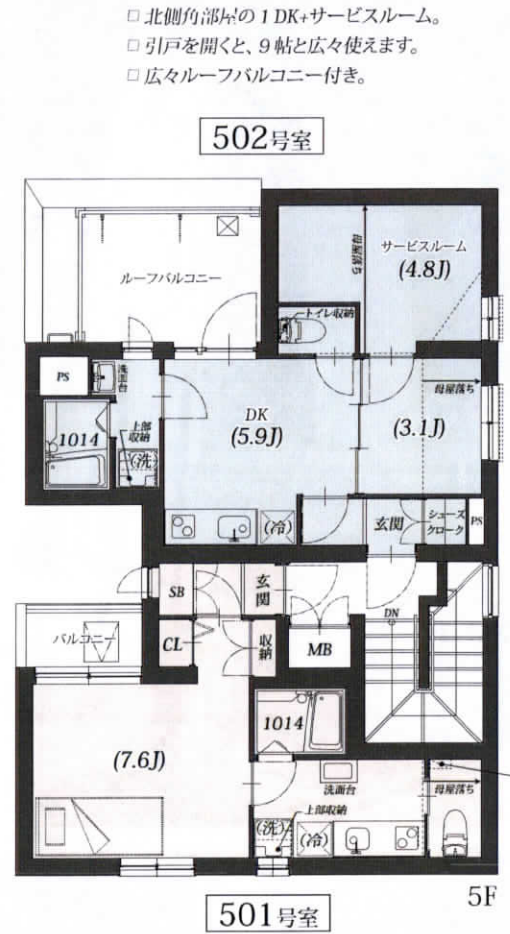
- 南側角部屋の1Kタイプ。
- 開口部が多く、風通しの良いお部屋です。



- 北側角部屋の1Kタイプ。
- 独立洗面台付き。
- 南側角部屋の1Kタイプ。
- シューズクロークに可動柵付き。
- 開口部が多く、風通しの良いお部屋です。



- 北側角部屋の1LDKタイプ。
- 引戸を開くと、18.3帖と広々使えます。
- 収納たっぷりでお2人でもゆとりの広さ。
- 南側角部屋の1Kタイプ。
- シューズクロークに可動柵付き。
- 開口部が多く、風通しの良いお部屋です。



- 北側角部屋の1DK+サービスルーム。
- 引戸を開くと、9帖と広々使えます。
- 広々バルコニー付き。
- 南側角部屋の1Kタイプ。
- 収納がたっぷり。
- 開口部が多く、風通しの良いお部屋です。

賃料及び専有面積

	部屋	部屋タイプ	方角	専有面積	賃料	管理費	月額合計
1F	101	<1K>	南側角部屋	21.34㎡	90,000円	5,000円	95,000円
	102	<1LDK>	北側角部屋	31.59㎡	135,000円	5,000円	140,000円
2F	201	<1K>	南側角部屋	22.88㎡	94,000円	5,000円	99,000円
	202	<1K>	北側角部屋	21.35㎡	94,000円	5,000円	99,000円
3F	301	<1K>	南側角部屋	22.88㎡	94,000円	5,000円	99,000円
	302	<1LDK>	北側角部屋	42.07㎡	164,000円	5,000円	169,000円
4F	401	<1K>	南側角部屋	22.88㎡	94,000円	5,000円	99,000円
	402	<1LDK>	北側角部屋	42.07㎡	164,000円	5,000円	169,000円
5F	501	<1K>	南側角部屋	25.63㎡	100,000円	5,000円	105,000円
	502	<1DK+S>	北側角部屋	32.44㎡	134,000円	5,000円	139,000円

2021.8.3 現在

賃貸条件

- 敷金/1ヶ月分 ■ 礼金/1ヶ月分
- 契約期間/2年(更新可)
- 更新料・事務手数料/なし
- 入居定員/1K: 単身者限定
- 1LDK・2LDK: 2名まで(入居者限定で法人契約可)
- 入居条件/内容重視(勤務形態、収入、身元等、審査有り。勤務先在籍や収入証明を確認させて頂く場合があります)
- 保険/必須(損保ジャパン: 2年契約)
- 1名入居: 11,730円 2名入居: 12,970円
- 保証会社/必須(日本セーフティネット: 1年契約)
- <保証人あり> 初回保証料: 賃料+管理費の40%
- <保証人なし> 初回保証料: 賃料+管理費の50%
- <更新時> 保証料: 10,000円/1年毎
- (口座振替手数料) 毎月330円(税込) 家賃と同時引落し
- 鍵交換/費用負担なし(紛失の場合は実費)
- 借主負担/退去時の通常清掃費及びエアコン清掃費
- 短期解約違約金あり/契約開始日より6ヶ月未満: 賃料の1ヶ月分。6ヶ月を超え1年未満: 賃料の0.5ヶ月分。

物件概要

- 建物名称/クリスタルコート中野新橋
- 住居表示/中野区弥生町2丁目12番7号
- 地番/中野区弥生町二丁目16番15
- 建物構造/鉄筋コンクリート造5階建
- 間取り/1Kタイプ: 7室
- 1LDKタイプ: 3室
- 1DK+Sタイプ: 1室
- 総室数/全11室
- エレベータ/なし
- 駐輪場/なし
- 完成/令和3年8月末完成予定
- 入居時期/令和3年9月初旬予定

必要書類

- 【入居者】①免許証(又は、保険証+顔写真、パスポート+住民票)
- ②社員証(又は、在職証明書+給与明細3ヶ月分。派遣の場合は、派遣元の在籍が確認できる書類+派遣先の情報)
- 【連帯保証人】①印鑑証明1通

付帯設備

- オートロック ■ 宅配ボックス ■ エアコン
- 独立洗面台 ■ 暖房便座トイレ
- キッチン(ガスコンロ2口) ■ 室内洗濯機置場
- クロゼット(502号室を除く) ■ カーテンレール
- シューズBOX又はシューズクローク
- 洗濯機上部収納(202,203,302,402を除く)
- 室内物干し(物干しボール付)
- バスルーム(102,302,402は追い焚き機能付)
- 浴室乾燥暖房機(物干しボール付)
- ガスカラン(102,302,402のみ)
- テレビモニター付インターホン
- ケーブルテレビJ:COM
- インターネットJ:COM NET(1G Wi-Fi 使い放題。立ち合いの上、機器の設置が必要です)
- *居室メイン照明は付属しません

注意事項

- 携帯電話の電波状況については、必ず現地にてお客様ご自身で必ずご確認ください。
- 室内設備等の写真は当社施工例であり、イメージに近い写真を使用していますが、形状やカラーが異なる場合があります。
- 設備等、本紙と現状が異なる場合は、現状を優先させていただきます。